

ZESTAWY ZŁĄCZNE:

- ZESTAW ZŁĄCZNY [A1], SZT. 40:**
- KOTEW CHEMICZNA HILTI HVU2
 - PRĘT KOTWY HILTI HAS-U 5.8 M20x260, głębokość zakotwienia 170mm

- ZESTAW ZŁĄCZNY [A2], SZT. 172:**
- ŚRUBA 1x M12x45-8.8 (ISO 4017)
 - PODKŁADKA 2x 12-200HV (ISO 7091)
 - NAKRĘTKA 1x M12-8 (ISO 4032)

- ZESTAW ZŁĄCZNY [A3], SZT. 160:**
- ŚRUBA 1x M12x55-8.8 (ISO 4017)
 - PODKŁADKA 2x 12-200HV (ISO 7091)
 - NAKRĘTKA 1x M12-8 (ISO 4032)

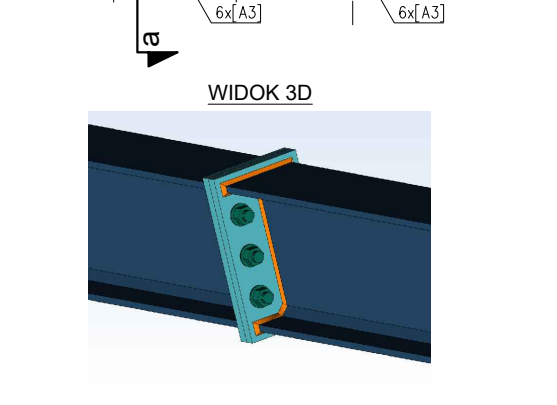
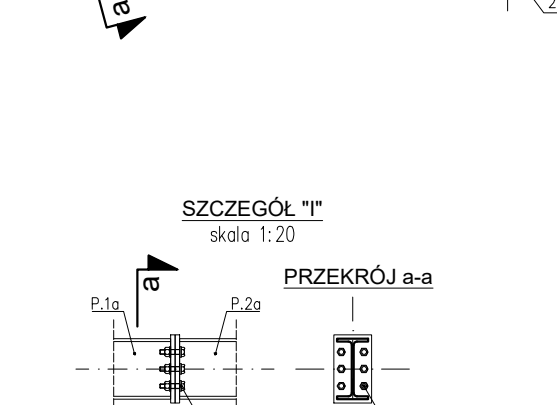
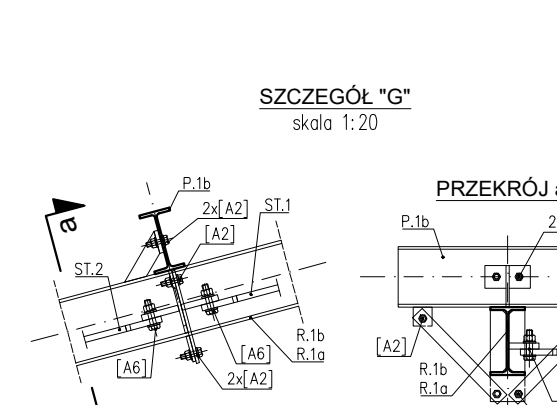
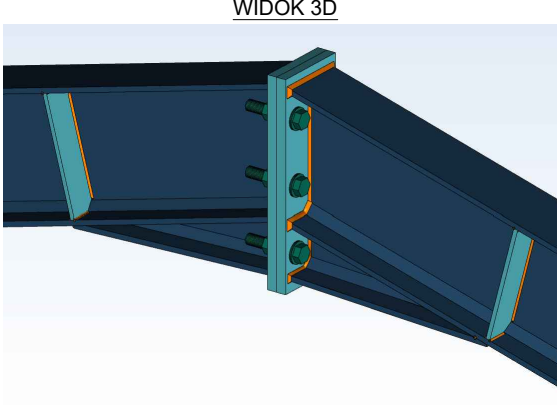
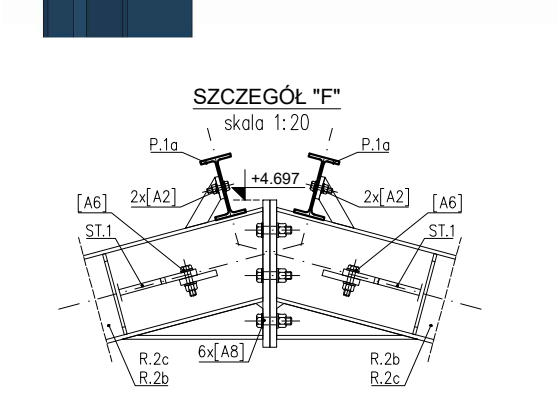
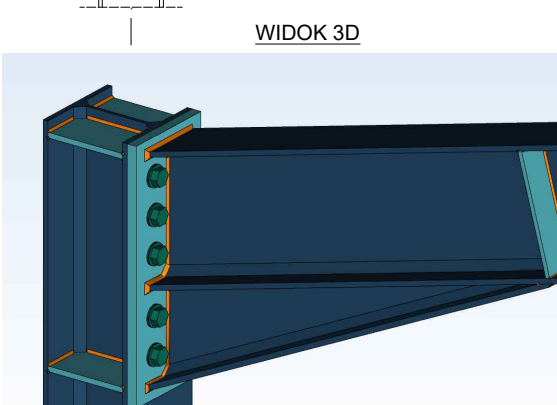
- ZESTAW ZŁĄCZNY [A4], SZT. 24:**
- ŚRUBA 1x M16x60-8.8 (ISO 4017)
 - PODKŁADKA 2x 16-200HV (ISO 7091)
 - NAKRĘTKA 1x M16-8 (ISO 4032)

- ZESTAW ZŁĄCZNY [A5], SZT. 12:**
- ŚRUBA 1x M16x65-8.8 (ISO 4017)
 - PODKŁADKA 2x 16-200HV (ISO 7091)
 - NAKRĘTKA 1x M16-8 (ISO 4032)

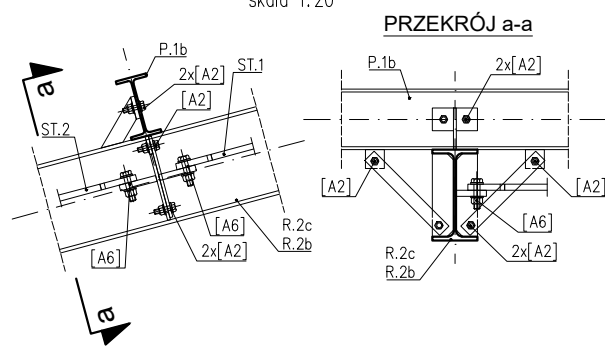
- ZESTAW ZŁĄCZNY [A6], SZT. 32:**
- ŚRUBA 1x M16x70-8.8 (ISO 4017)
 - PODKŁADKA 2x 16-200HV (ISO 7091)
 - NAKRĘTKA 1x M16-8 (ISO 4032)

- ZESTAW ZŁĄCZNY [A7], SZT. 60:**
- ŚRUBA 1x M20x70-8.8 (ISO 4017)
 - PODKŁADKA 2x 20-200HV (ISO 7091)
 - NAKRĘTKA 1x M20-8 (ISO 4032)

- ZESTAW ZŁĄCZNY [A8], SZT. 18:**
- ŚRUBA 1x M20x80-8.8 (ISO 4017)
 - PODKŁADKA 2x 20-200HV (ISO 7091)
 - NAKRĘTKA 1x M20-8 (ISO 4032)



SZCZEGÓŁ "H"
skala 1:20



- UWAGI:**
- Wymiary podano w mm.
 - Rysunek rozpatrywać łącznie ze schematami konstrukcyjnymi oraz rysunkami szczegółowymi poszczególnych elementów.
 - Elementy konstrukcyjne wykonać i zamontować zgodnie z wytycznymi zamieszczonymi w opisie technicznym.
 - Wszystkie elementy stalowe zabezpieczyć przeciwkorozyjnie poprzez malowanie ochronne zgodnie z wytycznymi w opisie technicznym.
 - Wszelkie roboty budowlane powinny być wykonywane pod nadzorem osoby uprawnionej.
 - Widoki 3D przedstawiają uproszczone widoki węzłów.

STAL KONSTRUKCYJNA S355 J2
ELEKTRODY EB 146

CZTERY KRESKI BUDOWNICTWO I ARCHITEKTURA		ul. Warnerczyka 8/54, 39-300 Mielec Bistuszowa 112, 33-160 Ryglce biuro.czterykreski@gmail.com 727-760-717	
TEMAT: PUNKT SELEKTYWNEJ ZBIÓRKI ODPADÓW KOMUNALNYCH - WIATA		ADRES: DZ. NR 419/23, OBR. BARTKOWA-POSADOWA [0001], JEDN. EWID. GRÓDEK NAD DUNAJCEM [121003_2]	
PROJEKTANT: mgr inż. PAWEŁ ŁĄTKA UPR. BUD. NR PDK/0210/POOK/17 W SPEC. KONSTR.-BUDOWLANEJ DO PROJEKTOWANIA BEZ OGRANICZEŃ		PODPIS:	
TEMAT RYS.: SZCZEGÓŁY		DATA:	10.2023
KOD PROJ.: 2023.11		BRANŻA: KONSTR.	NR RYS.: KW-8